



EQUIPE DE CREATION

# le plan américain

de Evelyne de la Chenelière  
et Daniel Brière

mise en scène de Bruno Marchand

Création en France 2012  
Co Production : Le Cyclique Théâtre  
Festival des Francophonies en Limousin  
Le Théâtre d'Aurillac et la Fabrique de Guéret,  
Scènes conventionnées pour les écritures contemporaines  
Théâtre Jean Lurçat, Scène Nationale d'Aubusson  
Ville de Billom

# L'ÉQUIPE ARTISTIQUE

## **Bruno MARCHAND, Metteur en scène, Scénographe**



Comédien, Metteur en scène, Scénographe, Pédagogue est né en 1964. Il est initié au théâtre au Conservatoire Régional d'Art Dramatique de Clermont-Ferrand et formé au Conservatoire National de Région de Lille. Licence d'Études Théâtrales (Censier, Paris III).

Il travaille d'abord comme acteur sur plus de 35 spectacles en France et en Europe. Il joue Molière, Marivaux, Racine, Corneille, Giraudoux, Dostoïevski, Mishima etc et des auteurs contemporains : Duras, Minyana, Koltès, Lagarce, Swchab, etc avec Moni Grégo, Yves Ferry, Adel Hakim, Elisabeth Chailloux, François Rancillac, Jean-Luc Lagarce, Jean-Michel Potiron, Bruno Castan, Manuel Antonio Pereira, Jean-Vincent Lombard, Dominique Touzé, Solange Oswald et le Groupe Merci, Nadège Prugnard, etc.

**Il crée la compagnie dramatique le Cylindre Théâtre en 2003 qui devient le Cyclique théâtre en 2011.**

Formateur, il enseigne le théâtre en milieu psychiatrique, pénitentiaire et scolaire. Il anime un atelier théâtre thérapie pendant 3 ans avec des adultes handicapés lourds du Foyer Occupationnel de La Courtine.

Il est intervenant associé auprès de classes de Premières & Terminales L3 depuis 10 ans et anime une vingtaine d'ateliers de pratique artistique autour du théâtre contemporain (Lycée, Collège) ainsi que des stages d'interprétation (IUFM, CNR Art Dramatique).

Il crée des lectures spectacles d'auteurs contemporains : Frédéric Boyer, Maud Tabaschnik, Pierre Autun Grenier, Régis Jauffret, Richard Morgiève, Bruno Gibert, Hubert Mingarelli, Valérie Sigward, Joël Egloff, Laurent Graff, Emmanuel Darley, Maylise de Kérangal, Philippe Lacoche etc.

Il met en espace Christophe Pellet dans le cadre « Les auteurs vivants ne sont pas tous morts » et Evelyne de la Chenelière pour « Les Nouvelles Zébrures ».

Il collabore avec L'Ensemble Baroque de Limoges, L'Orchestre de Chambre de Toulouse, et Le Quatuor Ravel pour des récitals, enregistrements et des productions musico-théâtrales.

### **Enfin il est artiste en résidence où il crée, met en scène et scénographie :**

**Polzoukov**, '1' d'après F.Dostoïevski, (Théâtre J. Lurçat, Scène nationale d'Aubusson), 1998

**Le mal des Ardents**, Opéra Parlé Pour Violon et Orgue de Barbarie, 2002

(Centre Culturel de Rencontre et Fondation La Borie en Limousin / Opéra Théâtre de Limoges)

**Gibson Rimbaud, une saison en enfer**, d'après A.Rimbaud, (Théâtre J.Lurçat, Scène nationale d'Aubusson), 2003

**Bonne Soirée** de Régis Jauffret, (Théâtre d'Aurillac, Scène conventionnée), 2004

**Mon petit garçon**, de Richard Morgiève, (La Comédie de Clermont Ferrand, Scène nationale), 2006

**Un certain Polzoukov**, '2' d'après F.Dostoïevski, (Théâtre J.Lurçat, Scène nationale d'Aubusson), 2007

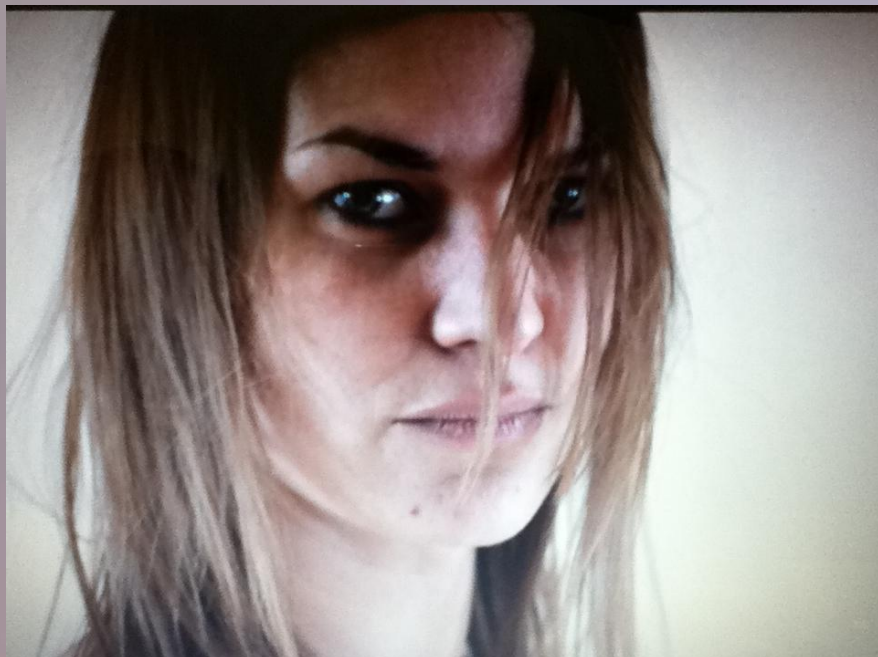
**Juste la fin du Monde** de J.L Lagarce, (La Fabrique de Guéret, Scène conventionnée, Théâtre d'Aurillac, Scène conventionnée), 2009

**Encore une nuit sans George** d'après J. Sandeau (Mairie Aubusson, Théâtre J.Lurçat), 2011

Il est le fondateur et directeur d'un concept rock forain, "**Le mur de la mort**", spectacle d'acrobaties moto sur paroi verticale dans un entresort forain de 1920. Le dernier entresort inscrit aux monuments historiques en France. Lui-même ancien pilote moto de « Mur de la Mort ». Spectacles et entresorts présentés régulièrement depuis 2007 dans des Festivals de musiques actuelles et de théâtres nationaux.

## **Laurianne Baudoin, Comédienne,**

### **Elle**



Conservatoire d'art dramatique, Le Havre, cours de Christine Labourdette, Marc Ernotte, Jean-Pierre Agazard. 1996-1999

Conservatoire d'art dramatique, Paris 8ème, cours d'Elizabeth Tamaris 2000-2003.

Licence Arts du spectacle, option théâtre-université Paris 8.

Formation professionnelle de comédienne au CDN du Limousin (Académie Théâtrale de l'Union) 2003-2005.

Elle est actrice dans une quinzaine de spectacles comme "Encore un jour sans", de Samuel Gallet, mise en scène de Laurence Such ; "Tout foutre en l'air", Filip Forgeau ;

"L'extraordinaire tranquillité des choses" ; Monologue de Christine Bruchner ; Textes d'Enzo Cormann "Quel cirque", textes de Rodrigo Garcia, mise en scène d'Yves Gay, Cie L'Etoile Grise ; "L'homme aux valises," de Ionesco, mise en scène de Pierre Pradinas.

"Terrorisme," des frères Presniakov, mise en scène de Martin Engler ;

"La cuisine" de Wesker, mise en scène de Claudia Stavisky ;

"Le cercle de craie" de Brecht, mise en scène d'Etienne Pommeret.

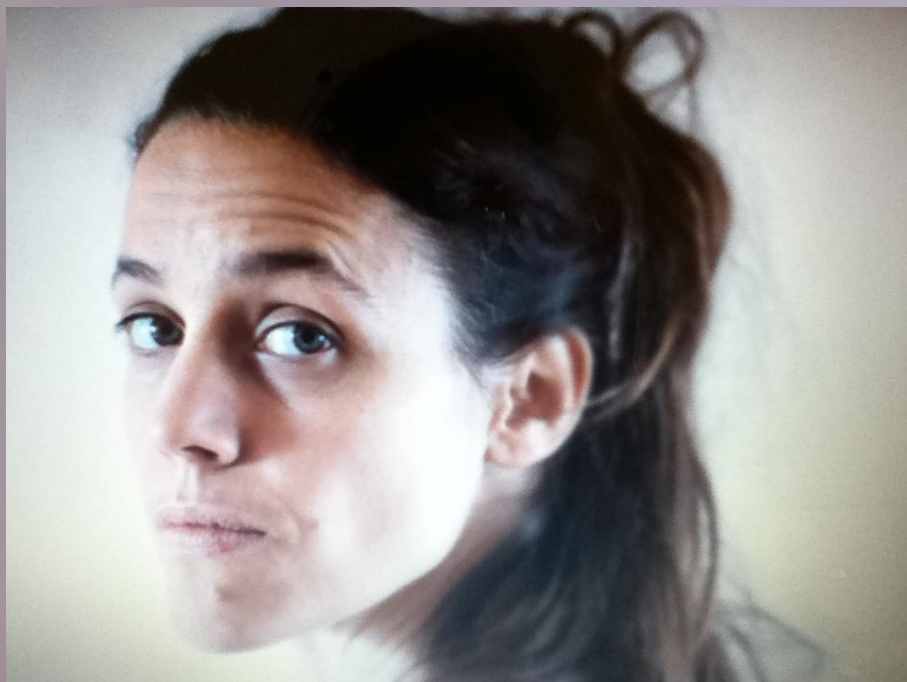
"Posthume", de Julie Lerat Gersant ; "Divan", mise en scène de Michel Didym.

"Le ciel veut pas de toi", de James Stock, mise en scène de Laurence Such.

"Le ravissement de Scapin", de Paul Claudel, mise en scène collective de la troupe des Fourbus, festival de Nanterre.

**Alexandra Courquet, Comédienne,**

**La mère**



Ecole supérieure de théâtre du Centre Dramatique National de Limoges : Travaillés avec Mladen Materic Carlotta Ikeda, Silviu Purcarete, Eugenio Allegri, Marcel Bozonnet, Radù Pensulescu. Atelier d'Expression Théâtrale Radka Riaskova (Paris 10ème)

Polycréa Ecole-Prépa Scénographie Théâtre & Arts Appliqués (Grenoble)

Cours Michèle Benoit du Théâtre de la Cuvette (Nancy) ;

Danse classique et contemporaine (15 années de pratique)

Elle est actrice dans une quinzaine de spectacles dont Phiphi / Mise en scène Joanny Bert Opérette marionnettique ; Beka Korus et Kaeru / Mise en scène Adam balazinc ; Art Ménager Mise en scène collective ; Le Ravissement de Lol V Stein de M Duras / Mise en scène Patrice Douchet et Dominique Journet-Ramel ; Vladimir Maïakovski de Vladimir Maïakovski / Mise en scène collective Compagnie L'abadis ;

Les auteurs vivants ne sont pas tous morts sur les textes de M. Kacimi

Sacré silence de Philippe Dorin / Mise en scène J P Daniel ; 4.48 Psychose de Sarah Kane, mise en scène A. Ledoux ; En attendant le Petit Poucet de Philippe Dorin / mise en scène P. Lopes ; Phèdre et Hippolyte d'après Racine et Garnier / mise en scène P. Forgeau ; Noce de sang de Fédérico Garcia Lorca mise en scène Paul Golub ;

Avec la Cie Radka Riaskova, mise en scène Luben Mortchev et Radka Riaskova

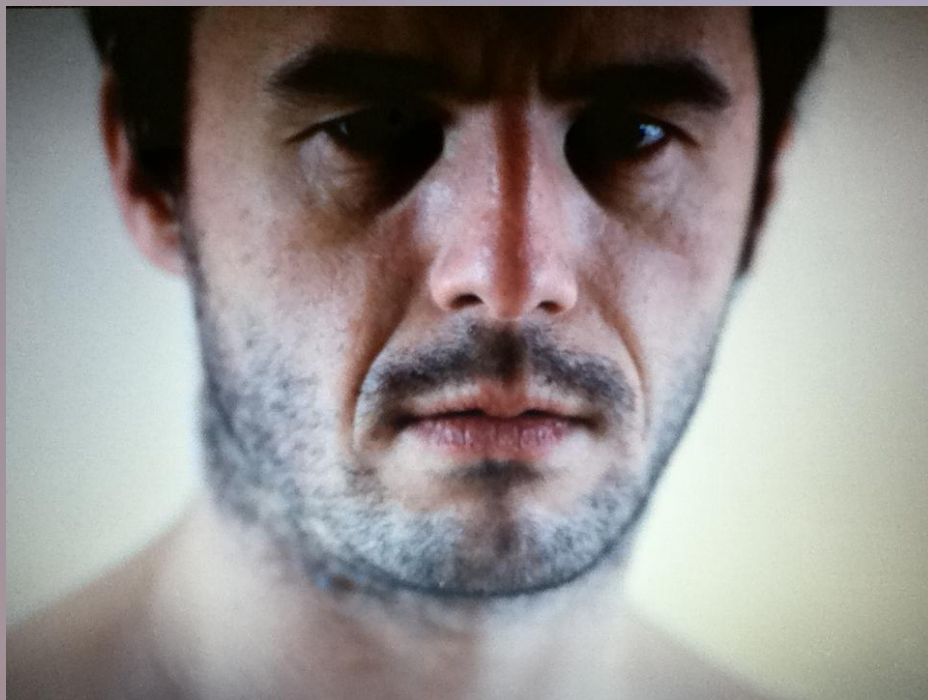
Le malade imaginaire de Molière – Louison ; L'orchestre de Jean Anouilh - Paméla

Les trois sœurs d'Anton Tchekhov – Irina ; Crime de cœur de Beth Henley -

Colloque de bébés de Rolland Fichet / mise en scène Michèle Benoit

## Christophe Luiz, Comédien

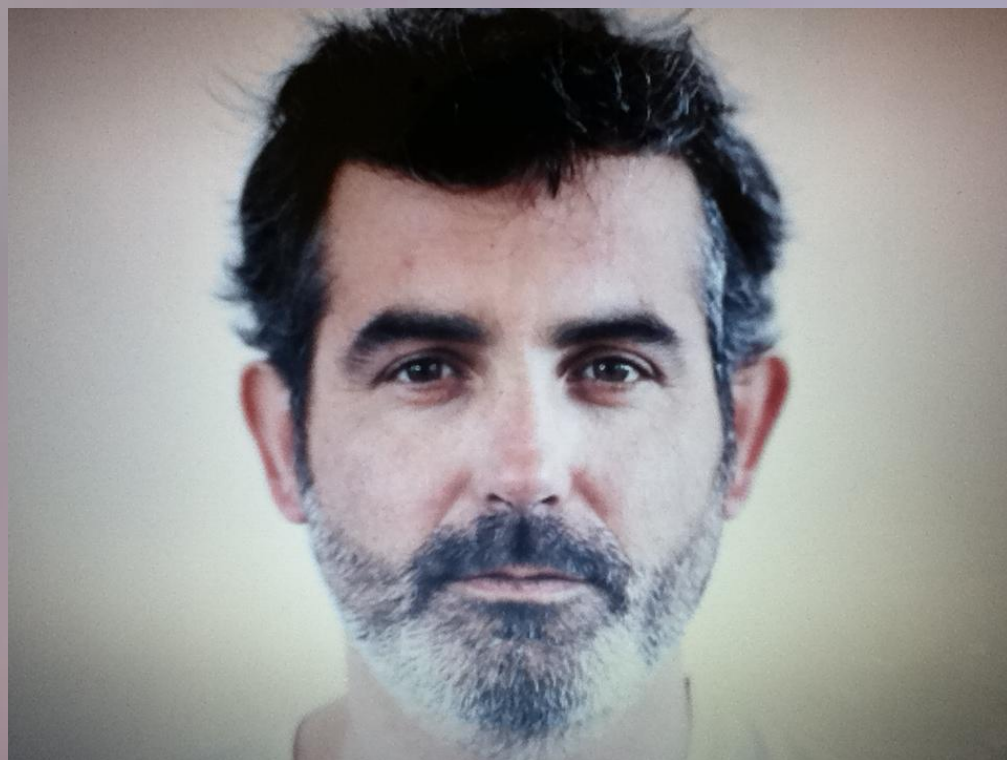
### Lui



Après des études au Conservatoire d'Art Dramatique de Clermont-Ferrand, Christophe Luiz débute comme comédien avec Bruno Castan, directeur artistique et metteur en scène dans les spectacles du Théâtre du pélican de 1994 à 1999. Depuis, il collabore et travaille régulièrement avec d'autres compagnies, le Wakan Théâtre (Dominique Touzé), les Ravageurs (Collectif), la Cie de l'Abreuvoir (Patrick Peyrat) et le Théâtre de Romette (Johanny Bert), la Cie Les souffleurs de verres (Cédric Veschambre), etc. Il a également travaillé avec d'autres troupes ou structures : La Comédie de Clermont (avec Philippe Girard), LNS Productions, l'Exercice Théâtre, Les rescapés de la fosse commune, la Cie Dédale, les Gemmes, les Souffleurs de verre, le Cylindre Théâtre (Bruno Marchand)..

## Patrick Peyrat, Comédien

### Le Père



Conservatoire de Clermont-Ferrand de 1987 à 1988

Conservatoire de Lille (section professionnelle) de 1989 à 1992

En tant que comédien joue dans une vingtaine de spectacle avec :

Le Théâtre du Prato, G. Defacque, Sous le plus petit chapiteau du monde (92,93),

En attendant Godot (94,95) ;

La Compagnie l'Oeil Ecoute, D. Freydfont La nuit italienne (93), Peep show dans les alpes (97) ;

Le Théâtre Narration G. Drahy, La place royale (95,96,97,98), Doruntine (98), Neige (04, 05) ;

Le Théâtre des guetteurs d'ombres, Tohu Bohu (00), Paroles de quartiers (02) ;

La Compagnie de l'Abreuvoir, Y'a d'la joie (00,01) ;

La Compagnie Théâtralador, Dramuscules (07,...) ;

Cie ETC'ART, Chez Pierrot (09), etc

En tant que metteur en scène avec : La Compagnie de l'Abreuvoir, Très tôt sinon rien (02),

Confession d'un citoyen (03), Que sont les dieux devenus ? (05,06,07,...), Novecento Pianiste (08),

Le retour du roi (2011)

## **BANG BANG COWBOY, Création Costumes, Visuels, Plastique**

**Lydie Joffre**, plasticienne / styliste / costumière

Diplômée de l'école des beaux-arts de Clermont Ferrand –DNSEP option art, installée à Aubusson dans son atelier de création depuis 1996.

Elle s'intéresse aux silhouettes, à la mode, aux matières, à la mise en espace, aux costumes de théâtre, formée à l'école Françoise Conte à Paris en 1999.

Depuis elle crée, confectionne, tisse, juponne et réalise de multiples performances et créations.

**Karine Rapinat**, plasticienne / créatrice bijoux

Diplômée de l'école des beaux-arts de Poitiers – DNAP et des beaux-arts de Toulouse – DNSEP, installée à Aubusson depuis 2003 dans son atelier de création.

De 1993 à 2003 elle est directrice de production textile chez DJAM, prêt-à-porter haut gamme à Paris, organise des défilés Fashion Week à Riga et à New York.

Elle crée des parures de bijoux après la rencontre avec Line Vautrin en 1995 et découvre la technique du Talosel, assiste Marie-Laure Vautrin sur la réalisation de paravents et de talons de chaussures pour Christian Louboutin / JP Gaultier, Paris.

Réalise ses propres collections de bijoux en pièces uniques depuis 1997.

**Godefroy Quintanilla**, plasticien / graphiste – designer.

Diplômé de l'école des beaux-arts de Toulouse, vit et crée à Aubusson depuis 2003.

Graphiste 2D /PAO depuis 1994 réalise et conçoit des logos, l'identité visuelle, de plaquettes publicitaires et de catalogues pour le compte de divers clients, de 2000 à 2004 il est Infographiste 3D pour jeux vidéo société CRYO et cyber base /cité des sciences, Paris et en tant que plasticien il participe à différentes expositions collectives et personnelles (Toulouse, Bordeaux, Paris, Limoges).

## **Michel Coste, Création Vidéo**

Plasticien vidéaste

À l'origine de plusieurs organisations et festivals sur l'image, longtemps formateur dans le domaine de l'audiovisuel (du primaire à l'université) il développe sa vision personnelle de la vidéo et des images numériques depuis 25 ans dans différents domaines de création : La réalisation d'une vingtaine de films d'art vidéo. L'exposition d'une trentaine d'installations vidéo La participation à une quinzaine de spectacles vivants.

« Chez Michel Coste toute matière a une mémoire...

Trafiquant de trames, modéleur de vidéos, amant de l'image et du spectacle, il est avant tout un polytechnicien du vivant, expérimentateur scénographique...

La vidéo de Michel Coste est un théâtre de geste, un univers de signes électroniques tracés. ... L'art de Coste ? Parler en temps de guerre un langage de paix.

La langue des images simultanées, servies chaudes aussitôt que taillées dans le vif de la réalité.

Coste la module à l'envers, plus vite ou plus lentement, affaire de stratégie. Et surtout en silence, Alors chut ... écoutons !

N'entendez-vous pas, mes yeux, le bruit paisible des électrons ? »

*J.P. Fargier - Juillet 93 (critique Art press.)*



## **Pierre-Marie TRILLOUX, Création Sonore**

Formation musicale à l'Université de Pau et au Conservatoire National Supérieur de Musique de Paris dans la classe de composition de Guy Reibel.

A enseigné durant dix ans la composition au Conservatoire National de Région de Clermont-Ferrand. A dirigé au sein de l'INA - GRM de nombreux stages nationaux sur la pédagogie de l'invention musicale.

Auteur d'un ouvrage de cybernétique musicale : *La Composition Cybernétique - Approche globale des musiques acousmatiques* (en cours de publication).

Cofondateur et coorganisateur du festival de musique contemporaine **Musiques Démesurées** créé en 1999 à Clermont-Ferrand.

Directeur artistique du **Trio Perséphone** de musiques électroacoustiques et du **collectif ODMA** dédié aux spectacles multimédias (musique, vidéo, danse, art plastique).

A créé une trentaine de musiques pour le théâtre, la danse ou la vidéo.

## **Jean-Christophe GOGUET, Création Lumière**

Jean-Christophe Goguet a 40 ans. Il est technicien régisseur lumière intermittent depuis 1989. Il a travaillé en régie lumière et en création lumière avec Jean-Marie Villégier, Karine Saporta, Yves Beaunesne, Bruno Marchand, etc

## **Agnès FANGET, Assistante à la mise en scène**

Adolescente elle s'essayait au théâtre et à la photographie, et se destinait au journalisme.

À Lyon, où elle s'établit en 1987, elle rencontre la sociologie et l'ethnologie (université LYON II) et avec elles, la collecte, l'enquête, et les rudiments des techniques audio-visuelles et de la restitution. Elle collabore aux travaux de différents chercheurs (Catherine Paradeise, Daniel Welzer-Lang) et *jobe* à la « La Fabrique » de Philippe DELAIGUE, et à la « Cie des Nuages de Neige » d'Alain FRANÇON (Théâtre du 8<sup>ème</sup>).

Elle officie comme travailleuse sociale en banlieue lyonnaise, quand elle rencontre « le cinéma » avec une chorégraphe, Maguy MARIN. Pour son « Coppélia », elle sera la régisseuse des différents tournages destinés aux écrans du plateau, et ceux de l'adaptation cinématographique du ballet (1992-1993).

Quelques films commerciaux plus tard, elle se forme à la prise de vue, de son, et au montage à l'AFPA de Châlon sur Saône (1994)

Comme régisseuse, elle rejoint le Théâtre de l'Oc à l'Atelier Saint -Anne de Bruxelles pour deux créations (« Such.A.Bad.Expérience.Never.Again » - 1994, J.C LAUWERS, Jacques DECUVELLERIE et Manuel Antonio PEIRERA et « Don Quichotte » - 1998), qui ponctueront des tunnels de fabrication de « produits » télévisuels (programmes musicaux).

Elle aura quand même la satisfaction de réaliser quelques portraits dont celui du groupe « Asian Dub Foundation », de nourrir des écrans sur scène et de s'aiguiser à « l'assistanat tout terrain ».

Elle retrouve la compagnie Maguy MARIN, pour l'adaptation de « Waterzoï » (réalisation Pierre GUY , 1998) comme première assistante mise en scène .

Elle collabore ensuite avec différents réalisateurs indépendants (Frédéric CHAGNARD, Jean-Paul LEBESSON), plasticiens-réalisateurs (Norithosi HIRAKAWA ) metteurs-en-scène-cinéastes (Sophie COMTET ), avant de rencontrer Patric JEAN avec qui elle fera la route du documentaire de long-métrage (notamment « La Raison du plus Fort » - 2001, « la Domination Masculine » - 2007)

Le réel l'amène régulièrement à travailler sur différents projets de fiction, de théâtre du réel, de documentaires de création :

« Park », réal Arnaud des PALLIÈRES - 2006, « Cargo-Sofia », Stefan KAEGI - RIMINI PROTOKOLL, Carte Blanche à Christoff MATHALER - 2008, « Love Like Blood », réal Fabrice GOBERT - 2009, « 93 la Belle Rebelle » réal Jean-Pierre THORN - 2010, « Immigrés de Force » Lam LÊ - 2011

# LE CYCLIQUE THEATRE

## **Contacts**

### **Directeur artistique**

Bruno MARCHAND

Esplanade Charles de Gaulle BP 59 23200 AUBUSSON

Tél Artistique : 06 87 50 34 29

Tél Administration: 09 51 34 17 86

SIRET 447 836 115 00017 APE 9001 Z

Licences 2-1053281 3-1053282

e-mail : [lecycliquetheatre@gmail.com](mailto:lecycliquetheatre@gmail.com)

Site : [www.lecyclindretheatre.fr](http://www.lecyclindretheatre.fr)